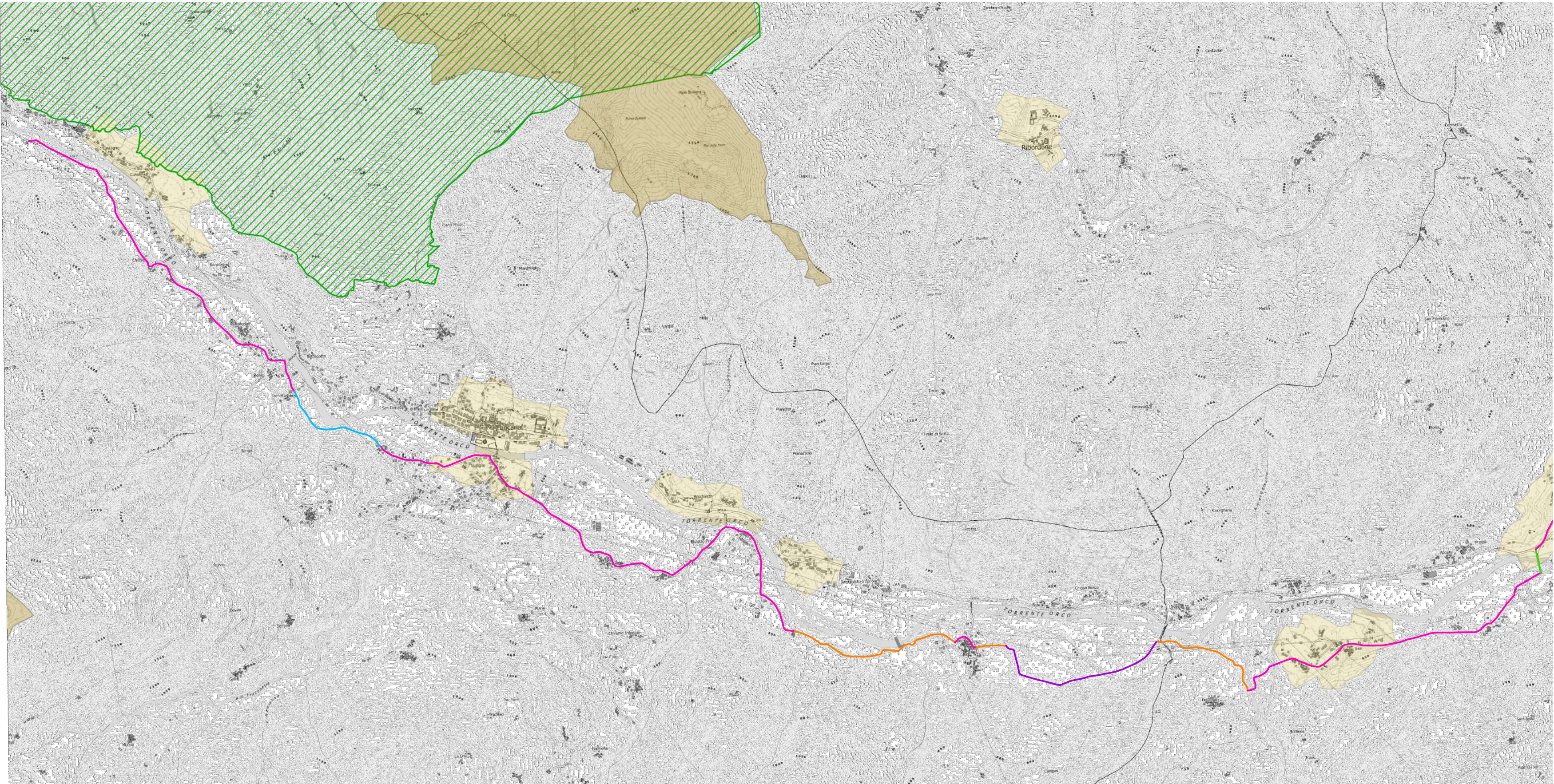


ESTRATTO PLANIMETRICO - SCALA 1:20.000
con individuazione del tracciato oggetto di intervento e l'identificazione del tipo di fondo esistente

S
V
I
L
U
P
P
O
D
E
L
T
R
A
C
C
I
A
T
O



- LEGENDA**
- tratto di percorso asfaltato
 - tratto di percorso sterrato ampio (largh. 2,50-3m)
 - tratto di percorso attualmente adibito a percorso di cantiere per opera di competenza SMAT
 - tratto di percorso adibito a sentiero (largh. 1,50-2m ca.)
 - ponte esistente di raccordo con il centro abitato di Sparone

DATI COMPLESSIVI DEL TRACCIATO LOTTO 1

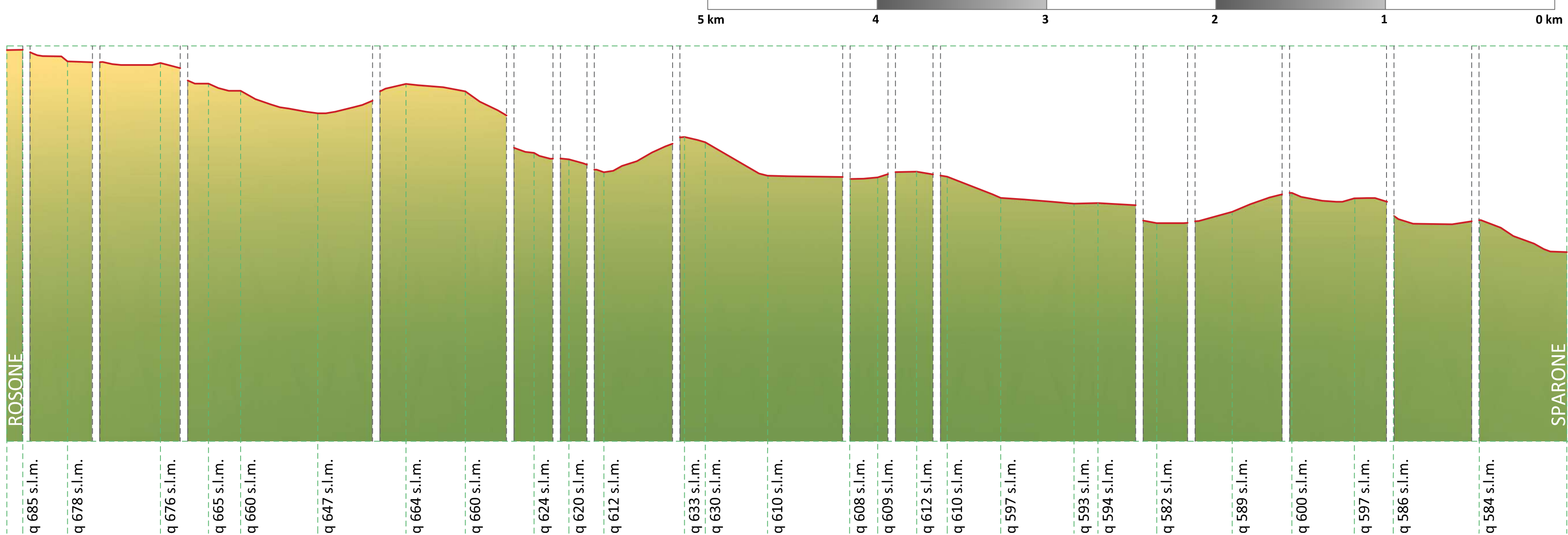
Lunghezza totale: 11.799 m
Quota inizio percorso: 565 m s.l.m.
Quota fine percorso: 685 m s.l.m.
Dislivello positivo complessivo: +120 m

Pendenza massima direzione Locana: 10% (tratto isolato)
Pendenza massima direzione Sparone: 8% (tratto isolato)

Pendenza media complessiva direzione Locana: 1%
Pendenza media complessiva direzione Sparone: -1%



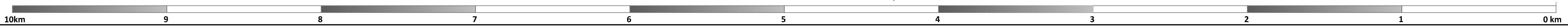
P
R
O
F
I
L
O
A
L
T
I
M
E
T
R
I
C
O



PROFILO ALTIMETRICO - SCALA 1:15.000
con indicazione delle specifiche morfologiche e l'identificazione del tipo di fondo esistente

- LEGENDA**
- L = sviluppo lineare tratto di tracciato (m)
 - D = dislivello superato per ogni tratto (±m)
 - P.M = pendenza massima (%)
 - P.m = pendenza media (%)
 - F = fondo selciato del tratto considerato

- LEGENDA**
- abcd dati direzione Locana
 - abcd dati direzione Sparone



FOTOGRAFIE RAPPRESENTATIVE DELLE TIPOLOGIE DI FONDO ESISTENTE



UNIONE MONTANA
GRAN PARADISO
Città Metropolitana di Torino

Via Torino n° 17, 10080 Locana (TO)

PNRR - M2C1J3.2 "Green Communities" -
Piano della Green Community SINERGIE
IN CANAVESE - Progetto D4
Progettazione e realizzazione di
ciclopista a scopo turistico

"Cavalcando e pedalando" - Lotto 1:
Sparone-Locana

PROGETTO DI FATTIBILITA'
TECNICA ED ECONOMICA

CIG: 99168771CA

**CICLOVIA
DEL
"GRAN
PARADISO"**

PROGETTISTA:



Ing. Davide Munari
via S. Francesco n°23 - RIVAROLO CANAVESE (TO)
davide.munari@innovhouse.it
davide.munari@ingpec.eu
329.280.9727
P. IVA 10704770010



COMMITTENTE: UNIONE
MONTANA
GRAN PARADISO

OGGETTO:

Estratto planimetrico
Profilo altimetrico
con individuazione delle
tipologie di fondo
esistenti

Scala
1:20.000
1:15.000

REFERIMENTO: SFTE - T02